

Fiche MEMO

L'ESSENTIEL SUR LES SURDOSES AUX OPIACÉS

Qu'est-ce qu'une surdose aux opiacés ?

Une surdose ou overdose aux opiacés est provoquée par la prise d'un produit opiacé à une dose supérieure à celle supportée par l'organisme.

La dose limite d'opiacés supportable par l'organisme dépend de chaque personne et varie selon la taille, le sexe de l'individu etc. La surdose peut survenir quelle que soit la voie d'administration : injection, sniff, inhalation ou plug.

La surdose peut être provoquée, entre autres, par les produits opiacés suivants: héroïne, méthadone, Skénan®, Subutex®, oxycodone, Oxycontin®, Moscontin®, fentanyl...



Que faire face à une surdose ?

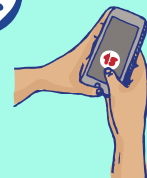
1



Protégez

Écartez les seringues et tout autre objet piquant ou coupant qui pourrait blesser.

2



Prévenez les secours

Appelez le 15 ou le 112, indiquez l'adresse où se trouve la victime, dites qu'elle fait une overdose et que vous allez lui administrer la naloxone, écoutez les conseils des secours.

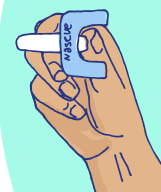
3



Libérez les voies aériennes

Si possible, allongez la victime, desserrez-lui le col et la ceinture, basculez délicatement sa tête en arrière si possible et ouvrez-lui légèrement la bouche.

4



Administrez la naloxone

Prenez un premier pulvérisateur et pulvérisez la naloxone dans une première narine de la victime, sans attendre, prenez un deuxième pulvérisateur et pulvérisez la naloxone dans la seconde narine de la victime. Si après quelques minutes la respiration n'est pas revenue à la normale, administrez de nouveau 2 pulvérisateurs de naloxone. Attention, ne testez pas les pulvérisateurs avant usage, cela les viderait.

5



Surveillez la victime

Restez avec la victime et attendez l'arrivée des secours.

Comment reconnaître une surdose ?

Trois signes principaux permettent de reconnaître une surdose aux opiacés

1

La dépression respiratoire

Elle se caractérise par une respiration ralentie ou arrêtée (moins d'une inspiration toutes les 5 secondes). Cela peut s'accompagner d'apnées et de ronflements.

2

La perte de conscience

Elle se caractérise par un état qui ressemble à un endormissement profond. La victime ne répond pas aux questions simples (vous m'entendez ?) et ne peut pas effectuer d'ordres simples (serrez-moi la main, ouvrez les yeux...).

3

Le myosis

Le myosis est une diminution du diamètre de la pupille (le cercle noir au centre de l'œil est très petit comme une tête d'épingle).

