

Dans quel cas met-on quelqu'un en position latérale de sécurité ?
On met une personne sur le côté quand elle est inconsciente et respire.

1



La victime doit être allongée au sol avec suffisamment de place d'un côté pour pouvoir la tourner. Assurez-vous que ses jambes sont allongées côte à côte. Si ce n'est pas le cas, rapprochez-les délicatement l'une de l'autre de manière à les placer dans l'axe du corps.

2



Placez une main sur le front de la victime et l'extrémité des doigts de l'autre main sous le bout du menton de la victime, puis basculez délicatement sa tête vers l'arrière.

3

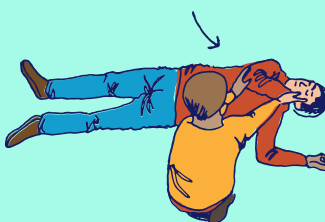


Vérifiez la respiration de la victime (Essayez de sentir le souffle de sa respiration en plaçant votre joue près de sa bouche, vérifiez que la poitrine se soulève et s'abaisse régulièrement.)

4

Disposez le bras de la victime (le plus proche de vous) à angle droit de son corps, en gardant la paume de sa main tournée vers le haut.

5



D'une main, saisissez l'autre bras de la victime, placez le dos de sa main contre son oreille, de votre côté. Maintenez là dans cette position.

6

Avec l'autre main attrapez la jambe la plus éloignée de vous (juste derrière le genou) relevez-la tout en gardant le pied de la victime au sol.

7



Vérifiez que vous avez suffisamment de recul pour faire tourner la victime vers vous. Faites-la basculer en tirant sur le genou levé de la victime, jusqu'à ce que ce genou touche le sol. La victime va alors être calée par son genou et sa main au sol.

8

Lâchez doucement la main et le genou de la victime.

9

Vérifiez que la tête est bien basculée en arrière et entrouvrez sa bouche, ce qui permettra à d'éventuels vomissements ou à la salive de s'écouler.

