

Dans quel cas fait-on un massage cardiaque

On fait un massage cardiaque quand la victime est inconsciente et ne respire pas.

1

Décomposition de la technique



La victime doit être allongée au sol sur une surface dure (pas sur un matelas)

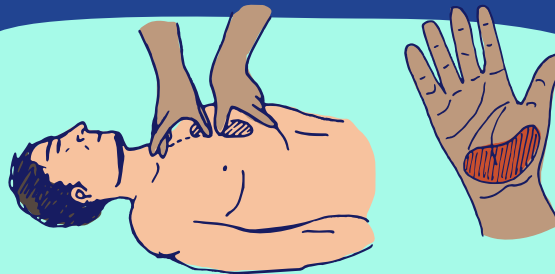
2

On met la victime torse complètement nu.

3

On se place à genoux, contre la victime, à hauteur de son thorax.

4



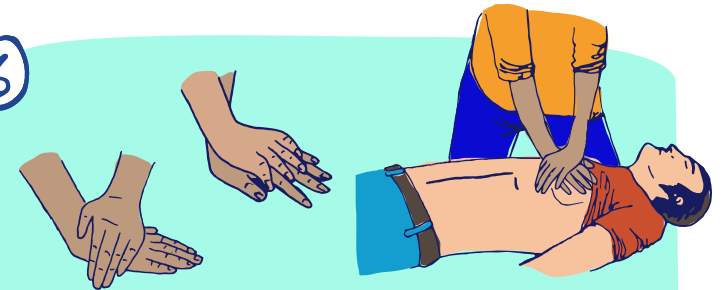
On place ses mains en position pour le massage cardiaque comme suit :

- On pose le talon d'une de ses mains un peu en dessous du milieu du sternum de la victime
- On place le talon de l'autre main au-dessus de la première.
- On entrecroise les doigts ou on les garde tendus, mais on doit veiller à ce qu'ils ne touchent pas et n'appuient pas sur les côtes de la victime

5

On se positionne pour les compressions : les épaules et les coudes sont à la verticale au-dessus de nos mains.

6



On réalise les compressions :

- C'est avec le poids de tout le corps qu'on appuie, les bras restent tendus
- Chaque compression doit permettre d'enfoncer le sternum d'environ 5 centimètres
- Le temps de compression est égal au temps de relâchement
- Il faut réaliser environ 100 compressions par minute

7

Un massage cardiaque ne s'arrête jamais sauf lorsque les secours prennent le relais.

Si votre technique ne vous paraît pas optimale, continuez quand même : mieux vaut un massage pas complètement efficace que pas de massage du tout. Même si vous pensez avoir cassé des côtes ou mal fait votre geste, continuez tout de même, c'est nécessaire pour sauver la vie de la victime.